



PREMIUM AFTERMARKET ROADSTER BARS & WIND DEFLECTORS

FIAT BARCHETTA ROADSTER BARS AND WIND DEFLECTOR



Expert Fitment Required
Montage durch Fachwerkstatt erforderlich
Montaje sólo por el concesionario
Montage par spécialiste nécessaire
E' necessario in officina specializzata
Especialista em montagem requerido
Montage door vakman nodig
Montage ved professionelt værksted påkrævet
Nødvendig med montering fra fagvejværksted
Verkstadsmontage erfordras
Asennus tarpeen merkkikorjaamossa
Montáž ve specializované dílně nutná
A szereléshez szakműhely kell
Konieczny montaż przez warsztat specjalistyczny
Να τοποθετεί από συνεργείο

What's in the box:



Chrom Bars Part No: WTP00B01



Wind Deflector Part No: 12.00.02.01



Black Bars Part No: WTP00B15



PREMIUM AFTERMARKET ROADSTER BARS & WIND DEFLECTORS

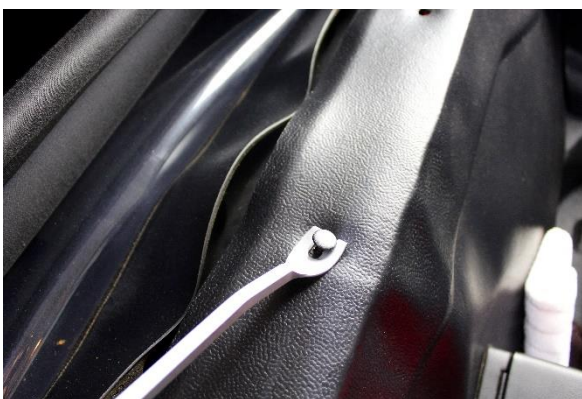
STEP 1

Attach the bars to the ground plate using the supplied 4 screws



STEP 2

Open the top and fold both seats forward. Remove plastic plugs behind the seats using an upholstery removal tool.



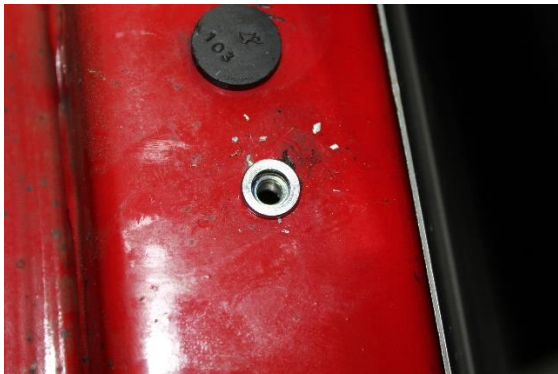
STEP 3

Enlarge the existing holes with a metal drill so the supplied rivets will fit exactly into the hole.





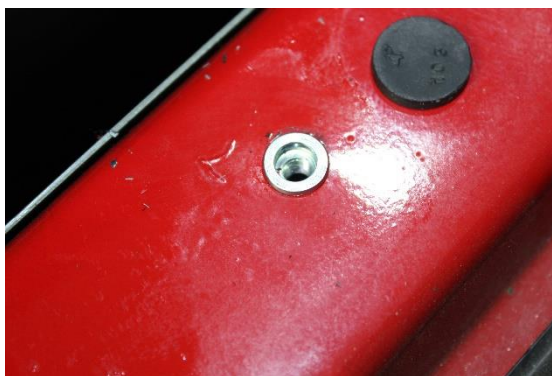
PREMIUM AFTERMARKET ROADSTER BARS & WIND DEFLECTORS



STEP 4

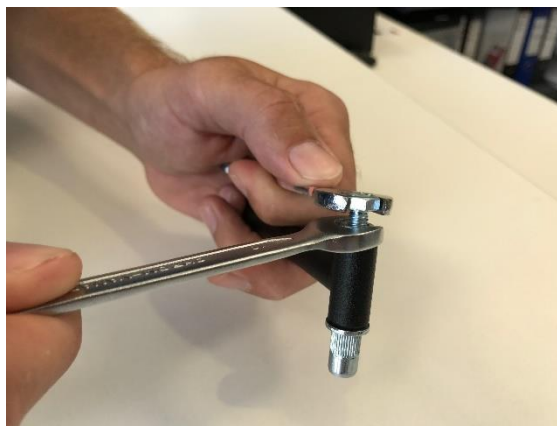
If you have a **rivet plier** use this to press the supplied rivets in the drilled holes. If you don't have a rivet plier use the tool that was supplied. In the **STEP 5** we will explain the use of the supplied tool.





STEP 5

This STEP only explains the usage of the supplied rivet tool. Place one 10mm wrench on the top bolt, place the second 10mm wrench on the nut. Hold the top wrench and the handle of the tool then turn the nut clockwise. This way the rivet is compressed and will clamp itself into the hole. This is how you use the tool to press the rivets in all 3 holes.



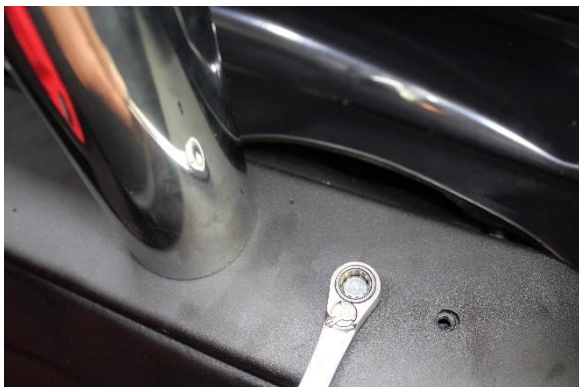


PREMIUM AFTERMARKET ROADSTER BARS & WIND DEFLECTORS

STEP 6

Bolt down the bar to the car using the supplied bolts and washers.

PLEASE NOTE. Don't overtighten the bolts that hold the ground plate because you will eventually pull out the rivets.



STEP 7

Cover the bolts with the supplied plastic caps.





PREMIUM AFTERMARKET ROADSTER BARS & WIND DEFLECTORS

STEP 7

Install the optional wind deflector to the ground plate using the supplied 2 rotation knobs.



PLEASE NOTE

These bars have been TÜV approved but they have not been crash tested and are not a safety device.

TÜV SÜD Automotive GmbH
Gottlieb-Daimler-Straße 7
D-70794 Filderstadt



Nr.: 003
Hersteller: Cabrio Supply
Typ: Roadster Bügel

Seite 1 von 1

Gutachterliche Stellungnahme

Betreff: Roadster Bügel (Cabrio)

Antragsteller: Cabrio Supply
Radeweg 25
NL – 8171MD Vaassen
Niederland

Aufgabe:

Die Anbringung eines Roadster Bügel mittels Bolzen hinter dem Sitzen von Kraftfahrzeugen ist zu beurteilen.

Beispiel:



Beurteilung:

Diese Fahrzeugteile sind einem Dachgepäckträger gleichzusetzen.

Gemäß Beispielkatalog zum §19 StVZO erlischt die Betriebserlaubnis eines Fahrzeug nicht durch die Anbringung eines Dachträgers (siehe Punkt 6.12 des Beispielkatalogs) weil keine Genehmigung und / oder Teilegutachten erforderlich ist.

Dies gilt für Dachgepäckträger die die Vorschriften des § 30c StVZO erfüllen.

AM-HZBW; Filderstadt, den 26. 05. 2009,



Dipl.- Ing.(FH) Schwarz

Akkreditiert unter DAR-Registriernummer KBA-P-000001-95
von der Akkreditierungsstelle des Kraftfahr-Bundesamtes, Bundesrepublik Deutschland