



PREMIUM AFTERMARKET WIND DEFLECTORS



## Rolls Royce Dawn wind deflector installation instructions

Product number: 40.00.01



### What is in the box

1 x Wind deflector

### TIP

Open the top and move the front seats forward to make installing the deflector easier.





### STEP 1

Pull rear headrests up.



### STEP 2

If necessary, adjust the position of the rear pins to fit the factory fittings.

**Pin position  
incorrect?**



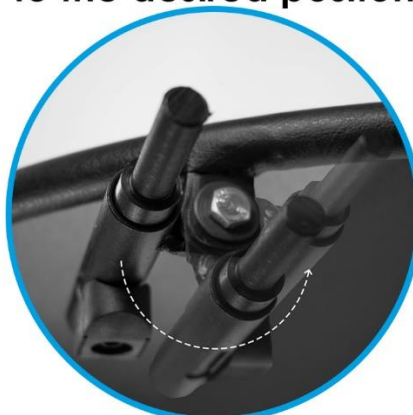
**Remove the  
plastic cap**



**Undo the  
bolt**



**Adjust the pin  
to the desired position**





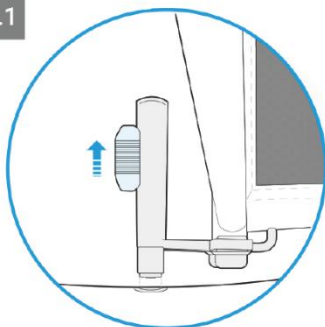


### STEP 3

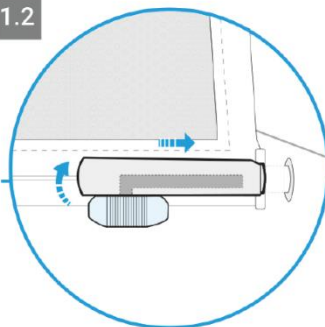
Extend the pins into the side panel.



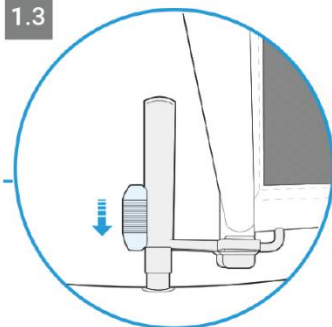
1.1



1.2



1.3







PREMIUM AFTERMARKET WIND DEFLECTORS



### DONE!

Go out for a test drive and enjoy your new wind deflector



### NOTE

The vertical section can be dropped down when not in use.  
The deflector can be left up when closing the top.





TÜV SÜD Automotive GmbH  
Gottlieb-Daimler-Straße 7  
D-70794 Filderstadt



Automotive

Nr.: 002  
Hersteller: Way Automotive Products BV  
Typ: Windschott

Seite 1 von 1

### Gutachterliche Stellungnahme

**Betreff:** Windschott für Kraftfahrzeuge (Cabrio)

**Antragsteller:** Way Automotive Products BV  
Talhoutweg 7  
NL – 8171MB Vaassen  
Niederlande

Aufgabe:

Die Anbringung eines Windschotts mittels Klemm bzw. Schraubvorrichtung im Innenraum hinter den Vordersitzen von Kraftfahrzeugen ist zu beurteilen.

Beispiel:



Beurteilung:

Diese Fahrzeugteile sind einem Dachgepäckträger gleichzusetzen.

Gemäß Beispielkatalog zum §19 StVZO erlischt die Betriebserlaubnis eines Fahrzeug nicht durch die Anbringung eines Windschotts (siehe Punkt 6.21 des Beispielkatalogs) weil keine Genehmigung und / oder Teilegutachten erforderlich ist.

Dies gilt für Windschotts die die Vorschriften der StVZO erfüllen.

AM-HZBW; Filderstadt, den 26. 05. 2009,



Dipl.- Ing.(FH) Schwarz